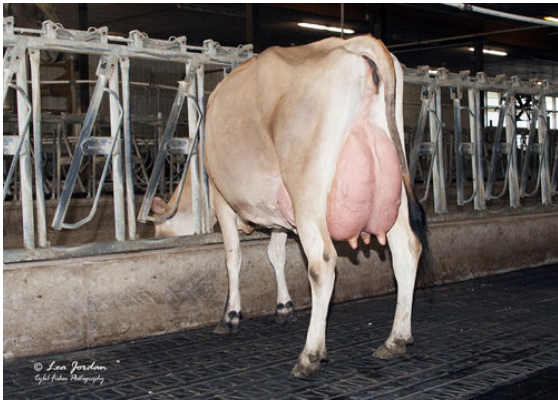




JX RIVER VALLEY CHIEF {6}  
 RIVER VALLEY LSTWL MACNCHEZ 5055 EX-91%-3YR-USA  
 HILLVIEW LISTOWEL-P  
 JER-Z-BOYZ MACNCHEZ 48947 VG-87%-3YR-USA  
 MISSISKA MACKENZIE  
 JER-Z-BOYZ ZUMA 42059 EX-91%-3YR-USA



RIVER VALLEY LSTWL MACNCHEZ 5055  
 DAM



RIVER VALLEY LSTWL MACNCHEZ 5055  
 DAM



JER-Z-BOYZ MACNCHEZ 48947  
 GRANDDAM

**GJPI 126** BBR 100 JH1F JNSF

Reg. #: JE840M3236548441 aAa: 432165 DMS: 135,561  
 Nacimiento: 03/26/2021 Caseína Kappa: BB Caseína Beta: A2A2

PRODUCCIÓN		G Hatos	G Hijas	79% Conf.	CDCB-G / 12-24		
Leche lbs	1248	Grasa lbs	66	Grasa %	Proteína lbs	Proteína %	
				+0.02	44	-0.01	
NM\$	712	CM\$	718	FM\$	677	GM\$	588
						DWP\$	948

**SALUD Y FERTILIDAD** Inmunidad 97

Vida Productiva	5.1	Inmunidad de los terneros	97
SCS	2.88	Tasa Preñez Vacas	-2.7
Tasa de preñez de las hijas	-3.6	Tasa Preñez Novillas	0.5
Supervivencia	-2.1		
Durabilidad Novillas	-0.3		

**CONFORMACIÓN** AJCA-G / 12-24

PTA Tipo	1.4
Indice Ubres Jersey	12.2

Estatura	-1.4	Baja	-1.4
Fortaleza	-1.2	Débil	-1.2
Forma Lechera	+2.3	Angular	+2.3
A. de la Grupa	-0.4	Isquiones Altos	-0.4
Amplitud de Grupa	-1.1	Angosta	-1.1
Vista Lat. P. Traseras	+0.3	Curvas	+0.3
Ang. Talón	-0.4	Bajo	-0.4
Inserción ubre Delantera	+0.1	Fuerte	+0.1
Ancho Ubre Trasera	+2.0	Ancha	+2.0
Altura Ubre Trasera	+1.3	Alta	+1.3
Ligamento Central	+0.4	Fuerte	+0.4
Prof. Ubre	-1.2	Profunda	-1.2
Posición Pezones Delanteros	+0.2	Cerrados	+0.2
Longitud de Pezones	+0.3	Largos	+0.3
Posición Pezones Traseros	-0.1	Abiertos	-0.1
Colocacion de pezones vistos de lado	+0.3	Atras	+0.3